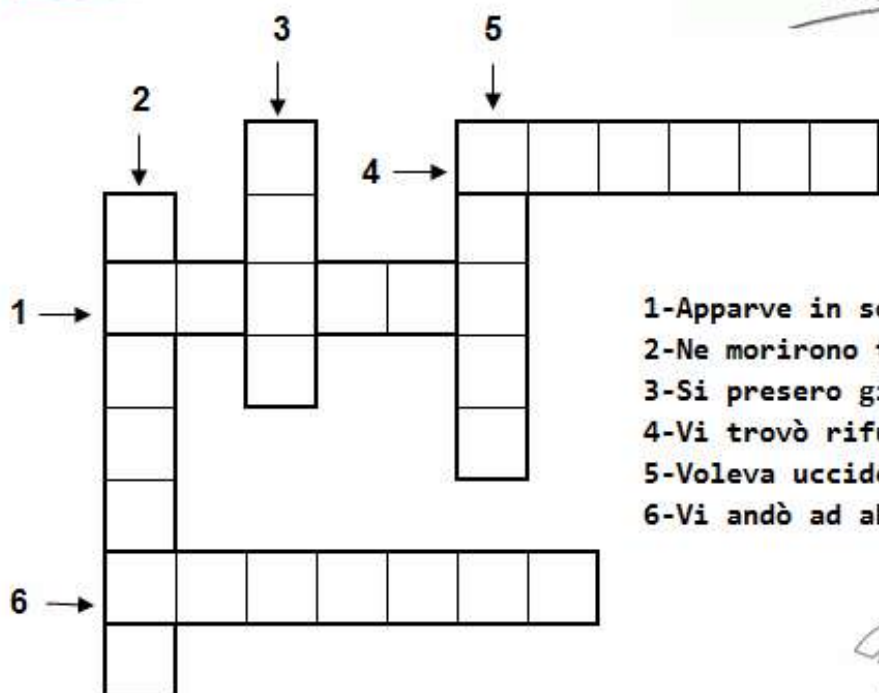


# La fuga in

## Egitto

Matteo 2,13-23



- 1-Apparve in sogno a Giuseppe
- 2-Ne morirono tanti a Betlemme
- 3-Si presero gioco di Erode
- 4-Vi trovò rifugio la Sacra Famiglia
- 5-Voleva uccidere il bambino Gesù
- 6-Vi andò ad abitare la Sacra Famiglia



Rispondi alle  
domande e  
completa il  
cruciverba

